



Informationsabend Kindergarten 2026

Unsere Schule / Fachbereiche / Organisatorisches

Herzlich willkommen



Ablauf

- Standorte der Kindergärten - Vorstellungsrunde
- Ein Morgen im Kindergarten
- Fachbereiche Lehrplan 21
- Kindergartenreife
- Organisatorisches rund um den Kiga
- Ihre Fragen



Standorte



Kindergarten Bachtobel

Simone Käser

Fabienne Zanon



Kindergarten Weid

Corina Gasser /
Cornelia Gugelmann

Brigitt Widmer



Kindergarten Schneckenwiese

Yvonne Santschi /
Jacqueline Fetz

Christina Beber /
Monika Gebendinger

Silvia Kern /
Barbara Beerli



Kindergarten Ohringen

Diana Martinel /
Lisa Meyer

Marisa Kröger



Bald gaht's los...



Schulweg - Garderobe - Auffangzeit - Sammlung



Geführte Aktivität - gesunder Znüni -Pause



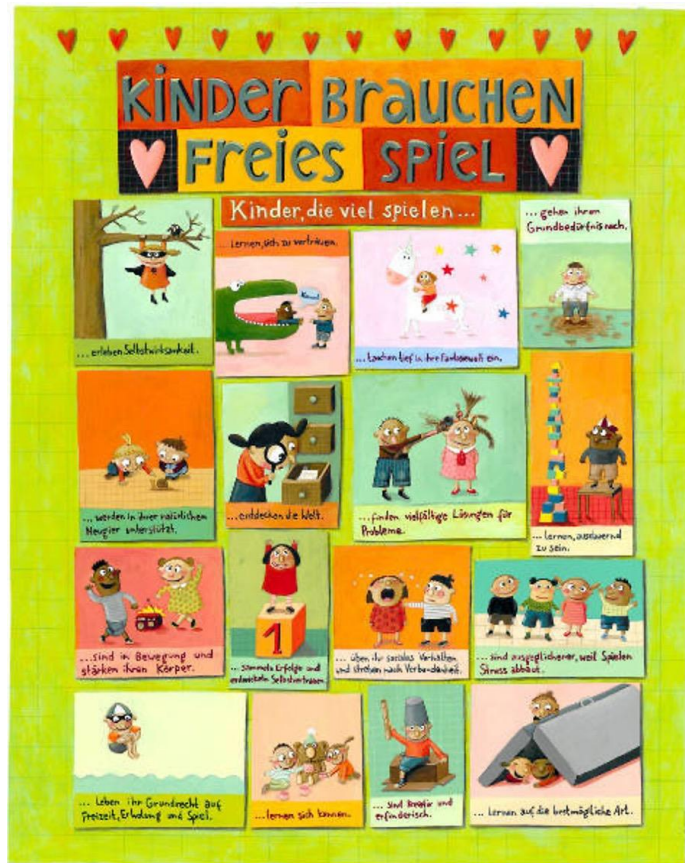
Freies Spiel



Gemeinsamer Ausklang-Verabschiedung-Heimweg



Spiele**n** bildet



Das Spiel ist das ganzheitliche Lernmedium, immer und überall

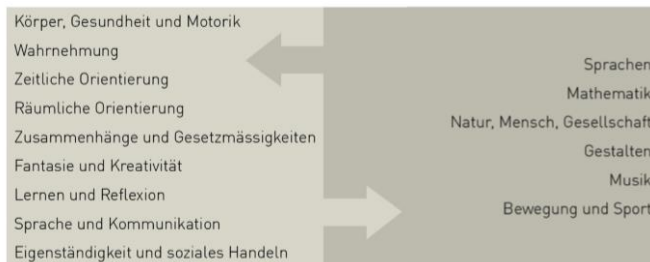


Fachbereiche

Abbildung 1: Fachbereiche des Lehrplans

1. Zyklus KG & 1./2. Klasse Primarschule	2. Zyklus 3. – 6. Klasse Primarschule	3. Zyklus 1. – 3. Klasse Sekundarschule
Deutsch	Englisch	Französisch
		Italienisch
Mathematik		
Natur, Mensch, Gesellschaft (1./2.Zyklus)		Natur und Technik (mit Physik, Chemie, Biologie)
		Wirtschaft, Arbeit, Haushalt (mit Hauswirtschaft)
		Räume, Zeiten, Gesellschaften (mit Geografie, Geschichte)
		Religionen, Kulturen, Ethik
Gestalten: Bildnerisches Gestalten / Textiles und Technisches Gestalten		
Musik		
Bewegung und Sport		
	Medien und Informatik	
		Berufliche Orientierung
Bildung für Nachhaltige Entwicklung		
Überfachliche Kompetenzen	Personale · Soziale · Methodische Kompetenzen Projekte	

Abbildung 4: Entwicklungsorientierte Zugänge und Fachbereiche Lehrplan 21



Deutsch - Mathematik - Natur, Mensch, Gesellschaft



Gestalten - Musik - Bewegung



„Kindergartenreife“

- Kiga-Eintritt per Stichtag
(01.08.2021 - 31.07.2022)
- Kiga-Kinder
 - sind unterschiedlich alt und unterschiedlich reif
 - haben je unterschiedliche Entwicklungsgeschichten
 - kommen aus unterschiedlichen Familien mit unterschiedlichen Lebensentwürfen



Für einen guten Start...

...ist es hilfreich für Ihr Kind, wenn es

- sich von den Eltern trennen kann.
- Regeln annehmen und einhalten kann.
- sich kurze Zeit konzentrieren kann.
- gewohnt ist, einfache Aufträge zu verstehen und sie auszuführen.
- mit Stift, Leim und Schere umgehen kann.



Für einen guten Start...

...ist es hilfreich für Ihr Kind, wenn es

- deutlich vom Babyalter weg ist (Windel, Nuggi, Schoppen etc.).
- sich selbstständig an- und auskleiden kann.
- selbstständig aufs WC gehen kann.
- sich die Hände waschen kann.
- sich die Nase putzen kann.



Wie Sie Ihr Kind unterstützen

Ihr Kind kann noch nicht alles? Davon gehen wir aus!

- Geben Sie ihm Zeit zum selber Handeln – trauen Sie ihm etwas zu und bestärken Sie es.
- Sprechen Sie mit ihm und hören Sie zu.
- Spielen Sie gemeinsam und lesen Sie Geschichten vor.
- Sorgen Sie für vielfältige Bewegung und wenig Bildschirmzeit.



Wie Sie Ihr Kind unterstützen

Sie sind unsicher?

- Rat holen bei Spielgruppenleiterinnen, Kinderarzt
- Broschüre: Lernen beginnt lange vor dem Kindergarten
- www.kinder-4.ch
- parentu – Die App für informierte Eltern
- Kontaktaufnahme mit Schulleitung



Unterstützungsangebote seitens Schule

- Integrative Förderung IF
- Deutsch als Zweitsprache
- Logopädie
- Psychomotorische Therapie
- Schulpsychologische Abklärungen und Beratung
- Schulsozialarbeit



Förderlehrpersonen

Schulische Heilpädagoginnen

Regula Ferro

Theres Helm

Priska Ringli

Alexandra Allemann

Amanda Decasper

Deutsch als Zweitsprache (DaZ)

Franziska Keller

Nadine Herren

Logopädinnen

Rita Huser

Carmen Bertschy

Celina Castelletti



Schulsozialarbeit SSA

Beratung, Intervention, Prävention



Katja Husi-Büttner

Schulsozialarbeiterin
Kindergärten



Stephanie Künzler

Abteilungsleitung
Schulsozialarbeit





Was ist die Elternmitwirkung (EMW)?



Vorstand der Elternmitwirkung (EMW)

Birch

Lukas Ganz
Aktuariat

Daniel Zweifel
Finanzen

Rietacker

Hugo Braun
Medien & Kommunikation

Ayten Marangoz-Pakmak
Elternbildung

Ohringen

Vakant

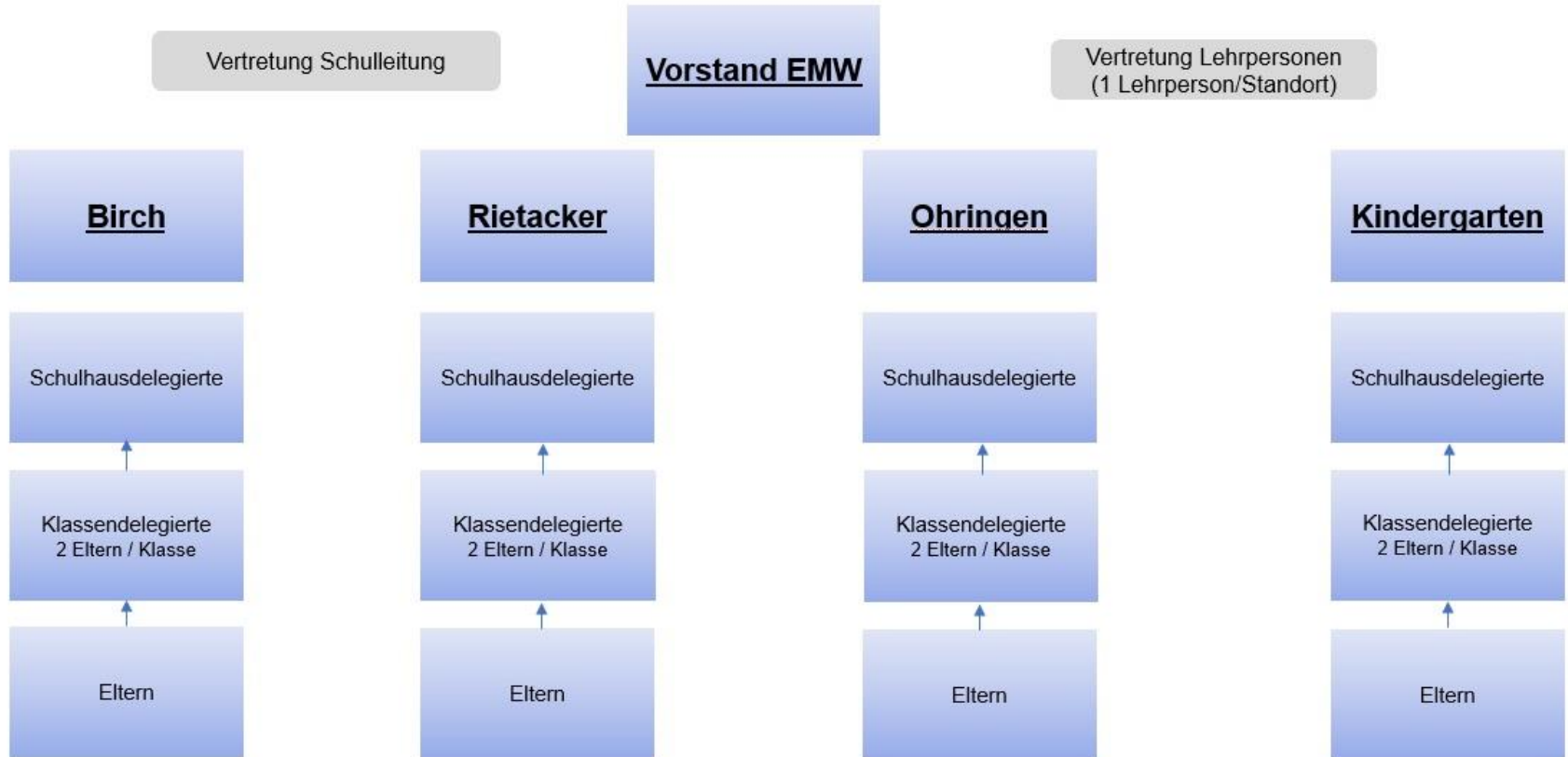
Vakant

Kindergarten

Olivera Filipovic
Präsidium

Elisabeth Karrer
Vizepräsidium

Organisation der Elternmitwirkung (EMW)



Ziele

- ➔ Brücke zwischen der Schule und den Eltern schaffen.
- ➔ Die verschiedenen Standorte miteinander verbinden.
- ➔ Kontakte pflegen und fördern.
- ➔ Die Schule in schulischen Angelegenheiten unterstützen.
- ➔ Gemeinsame Projekte erarbeiten und verwirklichen.



Projekte

Elternkaffee am Besuchsmorgen



Fruchtspieße am Kindergarten-Sporttag



Primarschule: Schule mal anders / MEGA-Pause / Clean-up Day

MITwirken

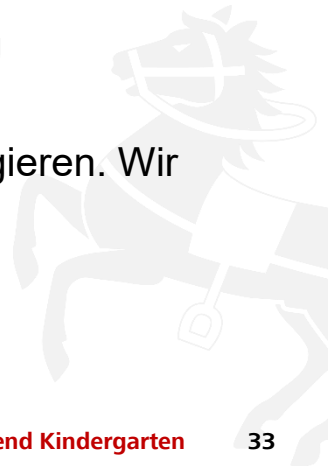
- **MIT**reden und Kontakte mit Eltern, Lehrpersonen und Schulleitung pflegen
- die Kinder durch den Alltag **MIT**begleiten
- **MIT**gestalten und **MIT**organisieren von einzelnen Anlässen
- **MIT**wirken bei einzelnen Themen und so aktiv Einfluss nehmen und die Schule stärken



Kontaktaten der EMW

- ➔ Klassendelegierte mündliche oder schriftliche Kontaktaufnahme
- ➔ Vorstand elternmitwirkung@primarschule-seuzach.ch
- ➔ Internet <https://www.primarschule-seuzach.ch/de/elternmitwirkung>

Bei Interesse dürft ihr euch jederzeit melden und euch in der Elternmitwirkung engagieren. Wir freuen uns über neue Gesichter und neue Ideen!



Rund um den Kindergarten

- Betreuungsangebot Tagesstern (kidéal ag)
 - Morgen- / Nachmittagsbetreuung
Mittagstisch
Ferienhort
 - Standorte:
Hort Schneckenwiese
Hort Weid
Schulhaus Ohringen
Mittagstisch Strehlgasse (alte Bibliothek Seuzach)
Mittagstisch Turnhalle Rietacker
- ➔ Hort und Mittagstisch sind gut besucht – Informationen unter:
www.kideal.ch



Einteilung



Zuteilung zum KG-Standort

Anzahl verbleibende Grosse => Plätze für Kleine

Wenn möglich nach folgenden Grundsätzen:

- nach Wohnort/Quartier
 - Kinder aus dem gleichen Quartier zum gleichen Standort
 - je nach Anzahl der Kinder und ihrem Wohnort können Grenzen alljährlich variieren
- Klassengrösse ausgewogen
- Anteil Mädchen–Knaben ausgewogen



Termine

- Kindergarten-Anmeldung bis **23. Februar 2025**
- Zuteilung im Mai 2026
Bitte Kiga-Weg erst dann üben.
- Schnuppernachmittag mit Eltern:
Donnerstag, 25. Juni 2026
13.35 bis 14.35 Uhr
Bitte bringen Sie keine Geschwister mit.



1. Kindertag

- Dienstag, 18. August 2026
Zeit: 8.20 – 10.00 Uhr
gemeinsam mit Eltern
- Ab Mittwoch, 19. August 2026
für alle gemäss Stundenplan



Kiga-Zeiten

	Montag		Dienstag		Mittwoch		Donnerstag		Freitag	
Gruppe	A	B	A	B	A	B	A	B	A	B
8.10 - 8.20	Auffangzeit		Auffangzeit		Auffangzeit		Auffangzeit		Auffangzeit	
8.20 - 11.50 (Kernzeit)										
	Mittagspause									
13.35 – 15.10										

A 1. Kiga-Jahr

B 2. Kiga-Jahr



Sicherheit auf dem Schulweg



siehe Film Sicherheit auf dem Schulweg

<https://www.primarschule-seuzach.ch/de/downloads>

(Schulweg in den Kindergarten)



Organisatorisches

Der Kindergarten ist Teil der obligatorischen Volksschule.

- Es gilt: Ferienplan der Primarschule
www.primarschule-seuzach.ch
- Zusätzlich: 4 frei verfügbare Joker-Halbtage pro Schuljahr
→ Reglement auf der Website
- Elterngespräche



Infos / Ansprechpartner

- www.primarschule-seuzach.ch
- Schulleitung
nathalie.nussbaumer@primarschule-seuzach.ch
Tel. 052 320 42 46
mike.dumitrescu@primarschule-seuzach.ch
Tel. 052 320 42 48
robert.letsch@primarschule-seuzach.ch
Tel. 052 320 42 47
- Schulverwaltung
Tel. 052 320 42 42



Fragen

